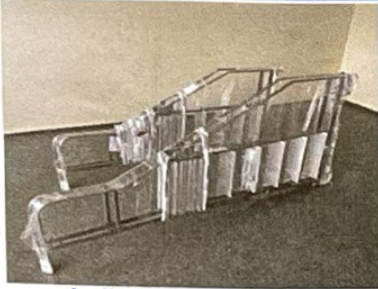


Montageschritte



Anlieferungszustand



Komponenten ausgepackt



Schrauben

!!! Achtung!!!
Alle Schraubenverbindungen
erst am Ende in Schritt Nr.6
festziehen!!! ✓



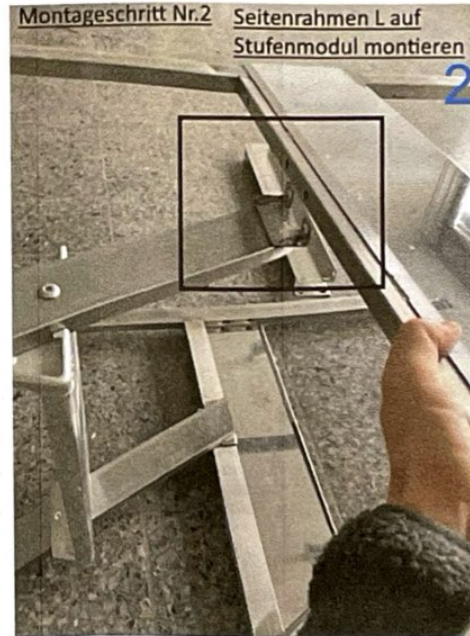
1. Schritt

(Montage Stufenmodul auf rechten Seitenrahmen)

Achtung! Bei der Montage des Stufenmoduls am Seitenrahmen oben, darauf achten vorerst nur die kurze M8x50mm Schraube zu montieren. Die Längere M8x75mm Schraube wird erst beim 3. Schritt Montage der Plattform angebracht.



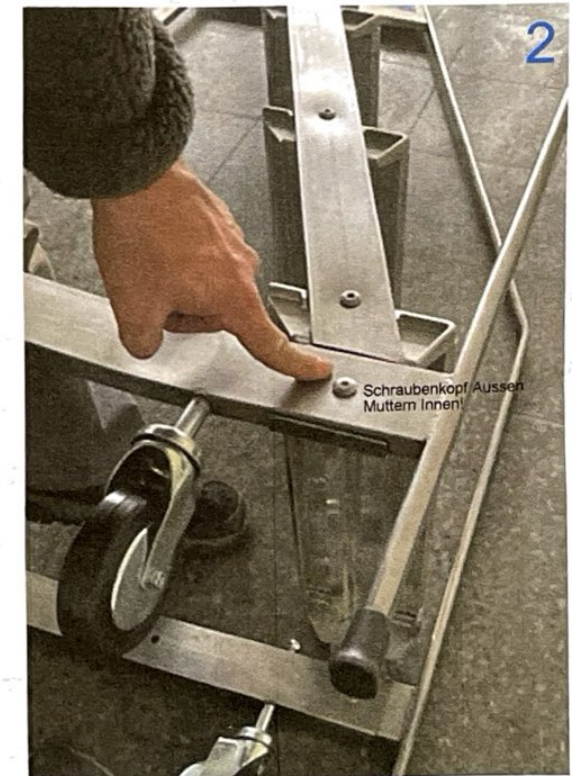
1x M8x50mm + Mutter
 1x M8x30mm + Mutter



2. Schritt

(Montage linker Seitenrahmen auf Stufenmodul)

Gleiches Vorgehen wie beim 1. Schritt, mit den gleichen Schrauben!

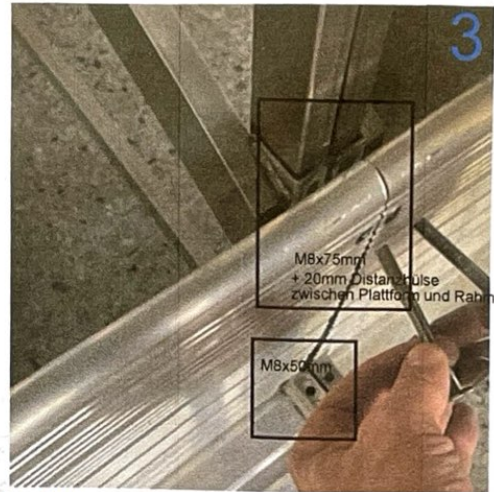


1x M8x50mm + Mutter
 1x M8x30mm + Mutter

Montageschritte CCBR Leiter



4x M8x50mm + Muttern

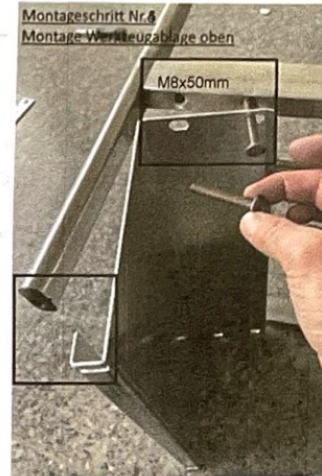


4x M8x75mm + Muttern
4x 20mm Distanzhülse

3. Schritt

(Montage der Alu-Plattform)

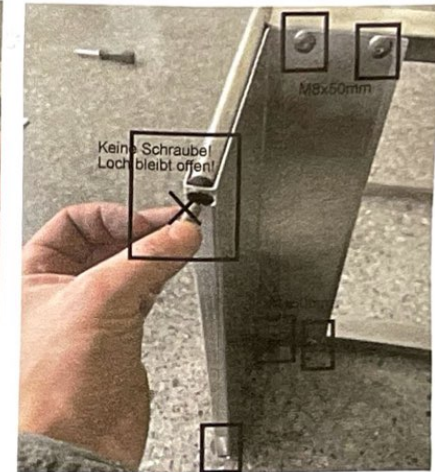
Achtung! Bei der Montage der Alu-Plattform ist darauf zu achten die 20mm Distanzhülse, zwischen UK Plattform und Rahmen einzusetzen, damit die Plattform beim späteren Festziehen der Schrauben nicht eingedrückt wird!



4x M8x50mm + Muttern

5. Schritt

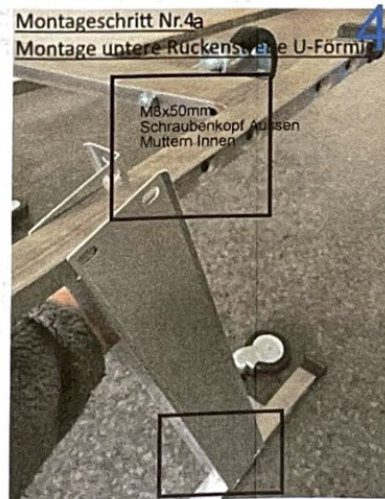
(Montage der Werkzeugablage)



2x M8 Muttern

4. Schritt

(Montage der Rückenstreben)



4x M8x50mm + Muttern

Variante (6a) mit 4 Lenkrollen

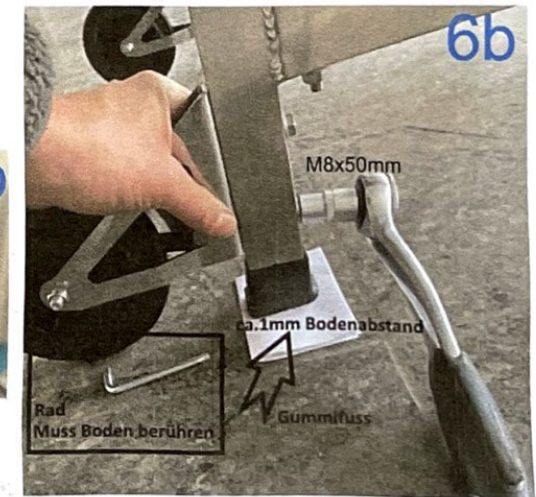


Variante (6b) mit 2 Stk. Lenkrollen + 2 Stk. grossen, auskragenden Rädern

6. Schritt

a (Festziehen aller Schrauben)

b (Montage und Feineinstellung der festen Räder)



4x M8x50mm + Muttern (Separat im Radset dabei)

Ausführung 6b Achtung! Es ist wichtig, dass bei unbelasteter Leiter, bei den vorderen Füßen maximal 1mm Luft zwischen Gummifuss und Boden bleibt (L+R gleich), damit auch die vorderen Füße beim Belasten der Leiter (abgesenkten Lenkrollen) den Boden berühren und so alle 4 Füße auf den Boden aufsetzen. Diese 1mm Luft ist zur Feinverschiebung der Leiter am Nutzungsort gedacht. Für Längere Verschiebedistanzen muss die Leiter immer aufsteigseitig angehoben werden!